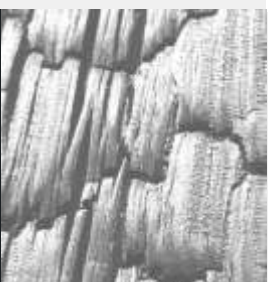


# HERCULES DUO / VULCANUS



Váš prodejce



## VIADRUS

VIADRUS a.s.  
Bezručova 300 | 735 81 Bohumín  
infolinka: 800 133 133  
fax: +420 596 082 822  
mail: info@viadrus.cz  
► [www.viadrus.cz](http://www.viadrus.cz)

Změny parametrů, vzhledu a tiskové chyby vyhrazeny.

AUTOMATICKÉ LITINOVÉ KOTLE NA HNĚDÉ UHLÍ | AUTOMATICKÉ PŘIKLÁDÁNÍ

# VIADRUS

Teplo pro váš domov  
od roku 1888

# HERCULES DUO / VULCANUS

## Automatické litinové kotle na hnědé uhlí

Automatické kotle HERCULES DUO / VULCANUS na hnědé uhlí jsou určeny hlavně pro vytápění rodinných domků, chat, kancelářských budov, malých provozoven, ... Předností kotlů je, kromě ekologického provozu, zejména celolitinový tepelný výměník s dlouhou životností a vynikající možnosti čištění díky páru čisticích dvířek. Palivo je do retortového hořáku přiváděno šnekovým podavačem. Kotle vynikají nízkými provozními náklady a vysokou účinností.

### Výkon dle provedení:

6–35 kW



### Přednosti:

- splňují emisní třídu 4 dle ČSN EN 303-5
- účinnost až 89 %
- vysoká životnost českého litinového výměníku
- výkon kotle podle počtu článků
- možnost ohřevu teplé vody
- dvě velikosti zásobníku paliva
- pravé nebo levé provedení zásobníku paliva
- ovládací a zobrazovací jednotka
- příprava pro pokojový termostat
- jednoduché ovládání přes textové menu
- nízké provozní náklady
- možnost regulace tří topných okruhů
- regulace CLIMATIX STANDARD (Hercules DUO) nebo CLIMATIX WEB (VULCANUS)



## Technické parametry

Počet článků	ks	4	5	6	7
Třída energetické účinnosti	•	D	C	C	C
Index energetické účinnosti	•	74	76	77	79
Jmenovitý výkon kotle	kW	21	25	30	35
Třída kotle dle ČSN EN 303-5	•	4			
Modulovaný výkon kotle	kW	6,0–21,0	7,5–25,0	9,0–30,0	10,5–35,0
Spotřeba paliva	kg/h	1,4–4,5	1,7–5,6	2,0–6,7	2,3–7,7
Účinnost	%	≤ 83,1	≤ 85,0	≤ 87,0	≤ 89,0
Teplota spalin	°C	115–195	100–180	95–170	90–160
Kapacita malého / velkého zásobníku paliva	kg	172 / 330			
Výdrž na malý/velký zásobník při jm. výkonu	h	36:15/71:30	29:10/57:20	24:30/48:15	21:15/42:00
Výška kotle se zavřeným / otevřeným zásobníkem paliva	mm	1595 / 1935			
Šířka kotle s malým / velkým zásobníkem paliva	mm	1335 / 1985			
Celková hloubka se zásobníkem paliva	mm	755	865	975	1085
Hmotnost kotle s malým / velkým zásobníkem	kg	465 / 496	517 / 547	569 / 598	621 / 649
Komínový tah	Pa	15–20	15–20	20–25	20–25
Připojení odvodu spalin	mm	160			
Přípojky topné a vratné vody	•	G 2"			
Maximální provozní / zkušební přetlak vody	bar	2,5 / 5,0			
Doporučená provozní teplota topné vody	°C	55–85	60–85	60–85	60–85
Minimální teplota vratné vody	°C	45	50	50	50
Objem vodního prostoru	l	60	72	84	96
Připojovací napětí	•	1/N/PE 230 V AC 50 Hz TN-S			
Elektrický příkon – maximální / pohotovostní	W	105 / 10			
Elektrické krytí ovládací skříňky s regulátorem	•	IP 44			