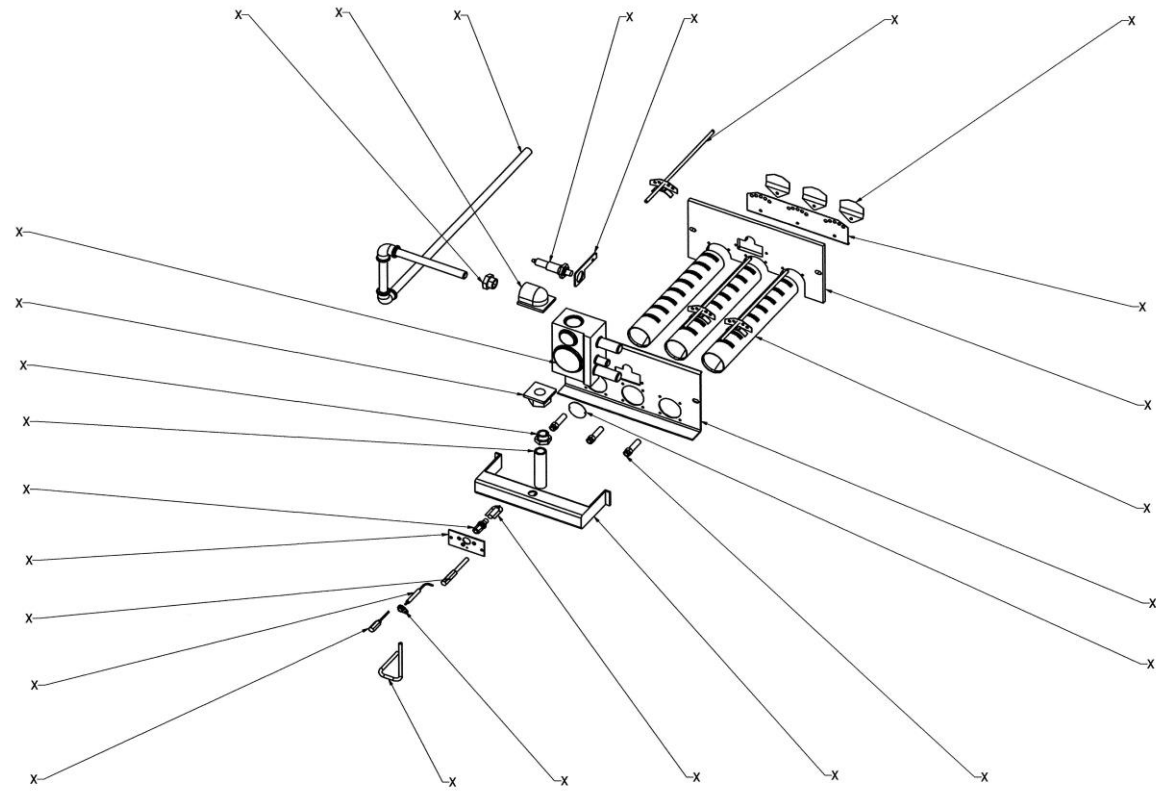
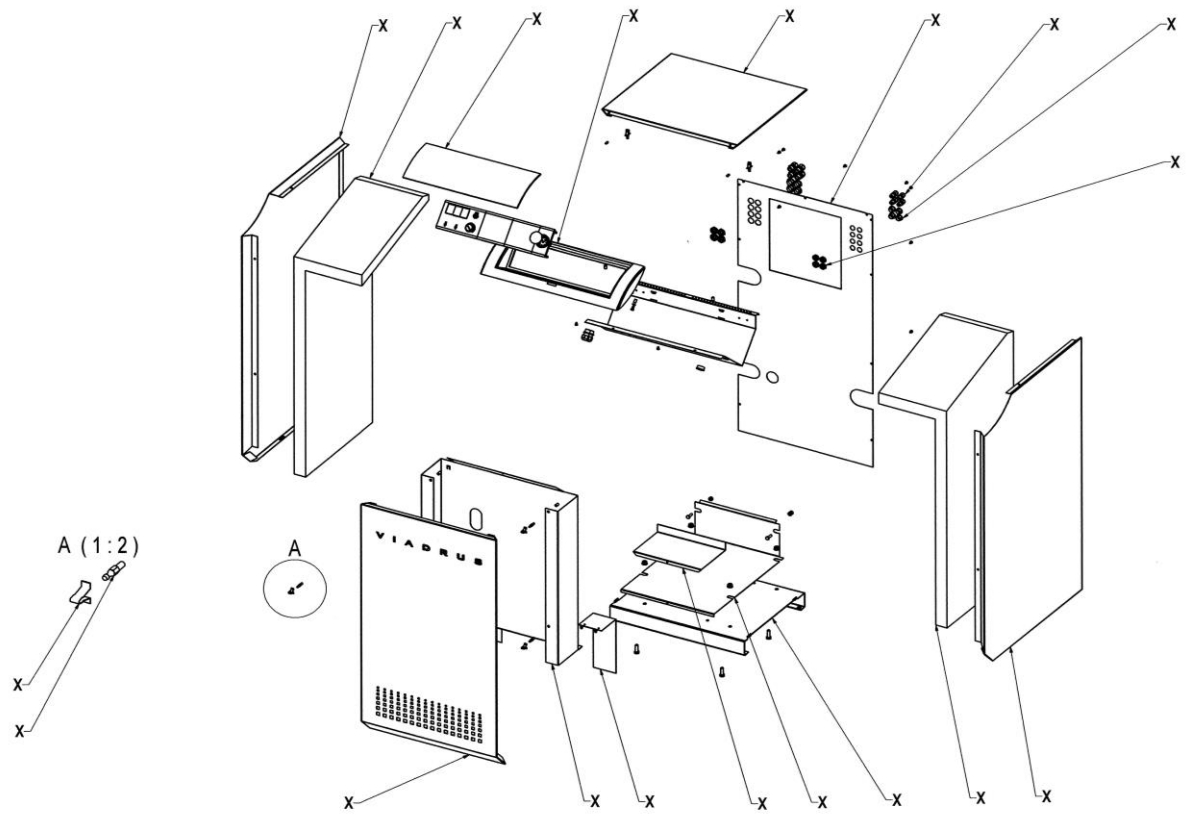
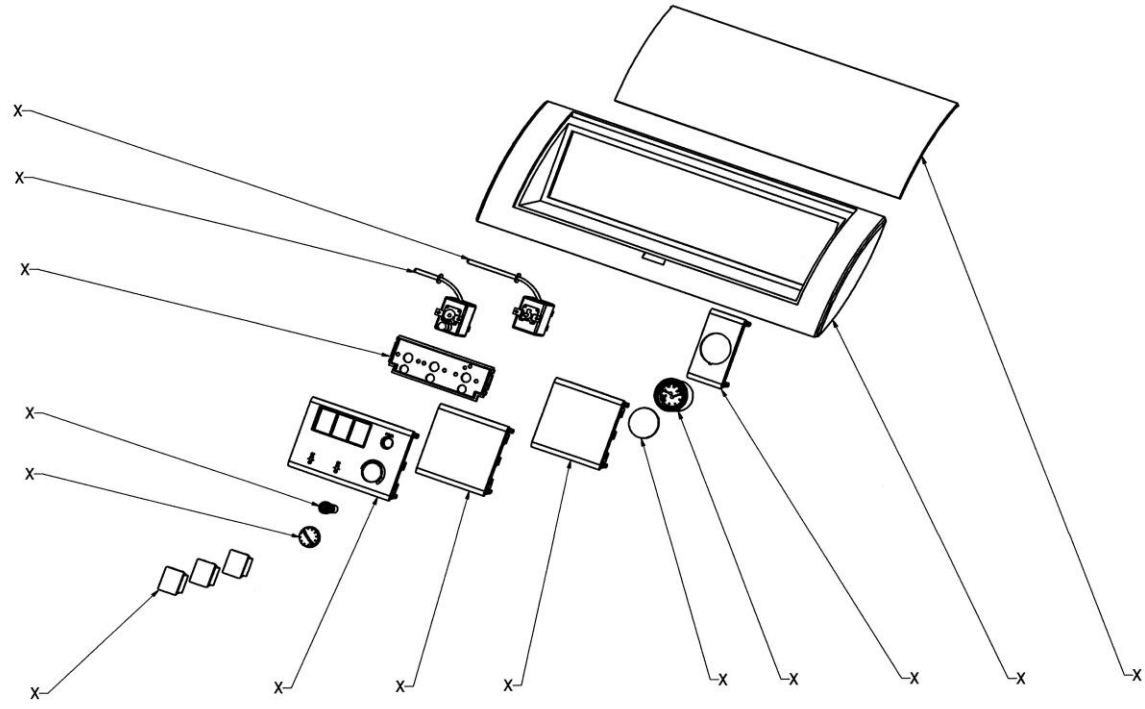


Obj. kód	Název součásti	Měr. jedn.	ks	Počet článků			L (mm)	Hmotnost (kg)	ND
				3	4	5			
	Kotlové těleso kompletní	ks		1				77,000	ANO
	Kotlové těleso kompletní	ks			1			99,000	ANO
	Kotlové těleso kompletní	ks				1		121,000	ANO
	Kotlový článek střední	ks		1	2	3			ANO
	Odlitek středního článku	ks						20,500	ANO
	Kotlový článek pravý-kompletní	ks	1					29,070	ANO
	Odlitek pravého článku	ks	1					28,500	ANO
FI	Zátka Js 1"	ks	1					0,100	ANO
K	Krycí víčko	ks	1					0,005	ANO
FI	Koleno jednoznačné Js 1/2" č. 2	ks	1					0,105	ANO
V	Vypouštěcí kohout Js 1/2"	ks	1					0,300	ANO
	Kotlový článek levý-kompletní	ks	1					29,080	ANO
	Odlitek levého článku	ks	1					28,500	ANO
FI	Zátka Js 1"	ks	1					0,100	ANO
K	Krycí víčko	ks	1					0,005	ANO
FI	Koleno jednoznačné Js 1/2" č. 2	ks	1					0,105	ANO
V	Vypouštěcí kohout Js 1/2"	ks	1					0,300	ANO
FI	Izolace kotlového tělesa tl.=50 mm L x 550	m2		1			1850	0,395	ANO
FI	Izolace kotlového tělesa tl.=50 mm L x 550	m2			1		2000	0,430	ANO
FI	Izolace kotlového tělesa tl.=50 mm L x 550	m2				1	2150	0,464	ANO
FI	Izolace přerušovače tl.=50 mm L x 500	m2		1			800	0,133	ANO
FI	Izolace přerušovače tl.=50 mm L x 500	m2			1		880	0,146	ANO
FI	Izolace přerušovače tl.=50 mm L x 500	m2				1	960	0,159	ANO
Ž	Kotevní šroub-ocelová tyč φ 10 mm	ks		2			200	0,124	ANO
Ž	Kotevní šroub-ocelová tyč φ 10 mm	ks			2		285	0,176	ANO
Ž	Kotevní šroub-ocelová tyč φ 10 mm	ks				2	370	0,228	ANO
	nebo								
Ž	Závitová tyč M10	ks		2			200	0,124	ANO
Ž	Závitová tyč M10	ks			2		285	0,176	ANO
Ž	Závitová tyč M10	ks				2	370	0,228	ANO
Ž	Vsuvka φ 56 x 40	ks		2	4	6	40	0,256	ANO
N	Barva fermežová O2025/1000 - balení 4 kg/235,- Kč	kg		0,05	0,06	0,07			ANO
K	Turbulentní vložka pl. 280 x 290 x 0,5	ks		2				0,640	ANO
K	Turbulentní vložka pl. 280 x 290 x 0,5	ks			3			0,960	ANO
K	Turbulentní vložka pl. 280 x 290 x 0,5	ks				4		1,280	ANO
FI	Koleno jednoznačné Js 1 1/2" č. 92	ks	2					0,450	ANO
ZT	Trubka (povrchová úprava: katoforéza - černá) 1 1/2" x 135	ks	1				135	0,650	ANO
ZT	Trubka (povrchová úprava: katoforéza - černá) 1 1/2" x 485	ks	1				485	1,900	ANO
V	Válcová jímka 1/2" 15 x 16 - 100 , 4550.37.9A	ks	1					0,048	ANO
V	Připojovací zpětný ventil 1/2"	ks	1					0,050	ANO
V	Pružina kapiláry 45.55.20.OA	ks	1					0,003	ANO
V	Tmel kotlový (1200°C)-tuba 310ml	kg		0,2	0,35	0,5			ANO
K	Horizontální přerušovač tahu	ks		1				2,130	ANO
K	Horizontální přerušovač tahu	ks			1			2,620	ANO
K	Horizontální přerušovač tahu	ks				1		3,120	ANO







Obj. kód	Název součásti	Měr. jedn.	ks	Počet článků			L (mm)	Hmotnost (kg)	ND
				3	4	5			
Ž	Elektropanel	ks		1	1		485	0,240	ANO
Ž	Elektropanel	ks				1	570	0,284	ANO
Ž	Kryt elektropanelu	ks	1				403	0,269	ANO
K	Zadní díl panelu	ks		1	1		482	1,080	ANO
K	Zadní díl panelu					1	567	1,275	ANO
V	vývodka PG 11	ks	2					0,018	ANO
V	Průchodka západková 17,4	ks	2					0,0015	ANO
Ž	Záslepka velká 96x96	ks	2					0,029	ANO
Ž	Záslepka 96 x 48 s otvorem (s temomanometrem)	ks	1					0,014	ANO
Ž	Síťový modul L a G 144 x 96 mm	ks	1						ANO
V	Elektrozapojení	ks	1						ANO
z	štitěk svorkovnice	ks	1						ANO
V	Stahovací pásek 160 x 2,6 RT 360	ks	20				160		ANO
V	Záslepka velká 0494 AL	ks	2						ANO
V	Termomanometr 4bar, l=1000mm ,560.70025.01A, kód Regulus 6391	ks	1				1000		ANO
V	Termostat spalínový 96411228.20A TG 400	ks	1					0,085	ANO
z	Samolepicí symbol zemnicí svorka	ks	1					0,001	ANO
F	Pájka SN 50 Pb	ks						0,001	ANO
F	Kalafuna (Kal. Pájedlo)	ks						0,0005	ANO
FI	Odbočka TE redukováná 90°- pozink. 1 1/2" x 1/2"	ks	1					0,415	ANO
V	Automatický odzdušňovací ventil Js 1/2"	ks	1					0,160	ANO
FI	Čisticí nářadí - kartáč	ks	1					0,100	ANO
Z	Atest + záruční list	ks	1						
	pro verzi SIT platí následující								
KM	Hořáková deska	ks		1			212	0,558	ANO
KM	Hořáková deska	ks			1		292	0,759	ANO
KM	Hořáková deska	ks				1	372	0,949	ANO
ZT	Ventil SIT 820NOVA mV prp ZP	ks	1					0,975	ANO
ZT	Ventil SIT 820 NOVA mV pro propan	ks	1					0,975	ANO
ZT	Zapal. hořáček pro aplikaci milivolt vč.elektrody a převleč.šroubu pro TR 6 mm	ks	1					0,048	ANO
ZT	Tryska hořáčku pro ZP 51	ks	1					0,0010	ANO
ZT	Tryska hořáčku pro propan 35	ks	1					0,0010	ANO
ZT	Napájecí termočlánek	ks	1				580	0,042	ANO
ZT	Termočlánek řady 200 (standard)	ks	1				500	0,040	ANO
ZT	Převlečný šroub se soudkem pro TR 6 mm	ks	1					0,016	ANO
ZT	Piezozapalovač s maticí M 22 x 1	ks	1					0,260	ANO
ZT	Příruba přímá 3/4 "	ks	1					0,043	ANO
ZT	Příruba rohová 3/4"	ks	1					0,068	ANO
FI	Redukce 3/4" na 1/2"	ks	2					0,05	ANO
ZT	Trubička k zapalovacímu hořáčku	ks		1	1			0,005	ANO
ZT	Trubička k zapalovacímu hořáčku	ks				1		0,005	ANO
Ž	Konzola pro uchycení piezozapalovače	ks	1					0,023	ANO
K	Clona sekundárního vzduchu	ks		1				0,190	ANO
K	Clona sekundárního vzduchu	ks			1			0,286	ANO
K	Clona sekundárního vzduchu	ks				1		0,381	ANO
ZT	VN vodič piezozapalovače řady 028, izolace na obou konektorech 1x dutinka 4 mm pin, 1 x dutinka na 073VN 2,4 mm pin	ks	1				500	0,010	ANO
	Přeruš. konektor M 9x1- F 9x1,vložka se dvěmi nožovými konektory 6,3x0,8 mm	ks	1					0,003	ANO
V	Kotlový termostat TY 27	ks	1					0,085	ANO